



**GANZ
IN WEISS**

Die Firma Julius Blum beschäftigt sich bereits seit Jahren intensiv mit organisatorischen und ergonomischen Abläufen in der Küche. Daraus entwickelte sich das „Dynamic Space“ Organisationssystem.

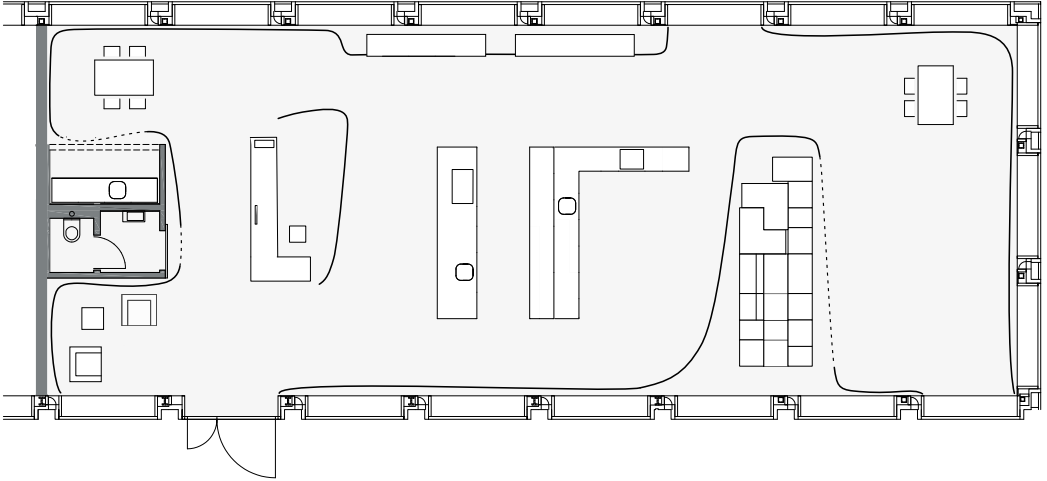
Der Auftraggeber wünschte sich einen Schauraum, um die Philosophie von Dynamic Space zu transportieren. Neben Besprechungsmöglichkeiten und Produktpräsentationen befinden sich im Zentrum des Schauraumes zwei vollwertige Schauküchen, welche die ergonomischen Vorzüge von Dynamic Space demonstrieren.











Entwurfsziel ist die Verbindung der technischen Kompetenz der Firma Blum mit einem architektonischen Konzept, das Leichtläufigkeit und Dynamik vermittelt.

Das Zusammenspiel von Materialien, Formen und Beleuchtung mit gezielten Blickbeziehungen erzeugt ein ruhiges, sehr besonderes Ambiente. Geschwungene Wände aus weissem, leicht durchscheinendem Stoff formen eine bewegte Raum-Landschaft.

Bauherr Julius Blum Beschlägefabrik
Realisierung 2006
Arbeitsgemeinschaft Bechter Bader
Fotos: Eduard Hueber

Herausgegeben von:

Bechter Zaffignani Architekten ZT GmbH

Broßwaldengasse 12-24, 6900 Bregenz

www.bzzt.at

„Ganz in Weiss“

© 2010 Rene Bechter, Michelangelo Zaffignani

Fotos: Eduard Hueber

Alle Rechte vorbehalten.